

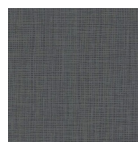
S40 - 500 / 600 / 800

MATÉRIAUX

- **Faces (épaisseur=16mm):**
 - **Blanc brillant:** en panneau de particules mélaminé laqué avec peinture Polyester Haute Brillance UV.
 - **Chêne Naturel et Pin Bahía:** en panneau de particules mélaminé laqué avec finition bois et chants en pvc/abs avec colle PUR.
 - **Côtés (épaisseur=16mm):**
 - **Blanc brillant:** en panneau de particules mélaminé laqué avec peinture polyester haute brillance UV.
 - **Chêne Naturel et Pin Bahía:** en panneau de particules mélaminé laqué avec finition bois et chants en pvc/abs avec colle PUR.
 - **Structure interne (épaisseur=16mm):** en panneau de particules mélaminé avec finition neutre et chants en pvc.
 - **Tiroirs:** Tiroirs en bois avec finition Carbone Textile. Rails d'extraction plus et fermeture amortie. Avec glissières haut de gamme invisibles et équipées d'un système de fermeture amortie Soft Close. Avec une large ouverture et réglage en hauteur. Capacité de charge maximale de 25Kg.
- * Tous les panneaux de particules utilisés dans la fabrication de ces meubles sont de classe E1 (faible contenu en formaldéhydes).
- * Chants en fonction de la finition du meuble : PVC ou ABS (chanfreiné avec colle PUR)

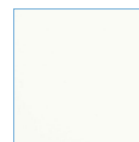


Finitions intérieures du tiroir.



carbon-TX
by Salsar

Finitions extérieures du meuble



Blanc brillant



Chêne Naturel



Pin Bahía

Ferrures du meuble

- **Pieds:** fabriqués en ABS finition chrome brillant.

Emballages: poids et dimensions selon les modèles de meubles.

	500	600	800
Largeur mm.	545	645	845
Profondeur mm.		430	
Hauteur mm.		615	
Poids net Kg.	15,1	16,9	20,4
Masse brute Kg.	17,1	19	22,8

Vasques disponibles.

- 500 / 600 / 800 : Iberia.

Dimensions des meubles. Espace vide sanitaire

